



Motorisation des axes avec au choix des servos moteurs. Nous intégrons dans la machine des marques comme YASKAWA, SANMOTION, YAKO. Le puissances varient de 100W à plus de 1 Kwatt. Les servos moteurs sont utilisés lorsque la présion et la rapidité sont un facteur important pour la qualité du rendu final.



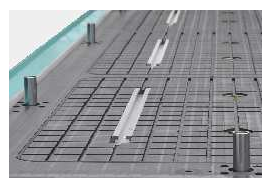
Toutes les machines sont équipées en série de rails prismatique sur tous les axes, de crémaillères sur les axes X,Y et d'une vis à bille de précision sur l'axe Z. Nous utilisons de nombreuses marques comme HIWIN, PMI, IKO, INA, SKF



Les éléments électriques sont choisis en fonction de leur qualité pour répondre au mieux aux exigences de la mise en Conformité. Un arrête d'urgence est installé sur la machine ainsi qu'une protection sur le nez de broche.



Panneau de contrôle industriel et commande numérique simple d'utilisation. Possibilter d'interagir en temps réel sur certains paramètres de la machine. La machine est capable d'usiner pendant plusieurs heures sans interruption.

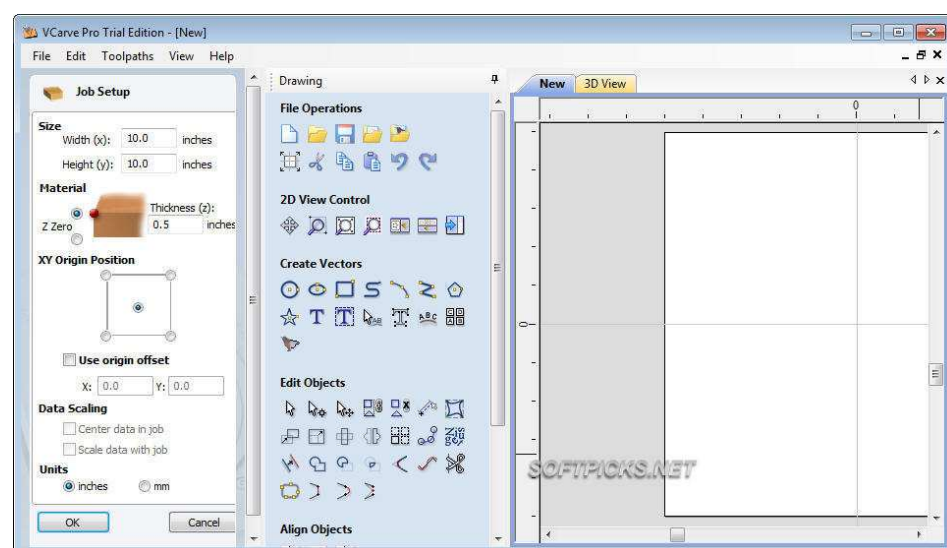


Système de table en aluminium et PVC. Aspiration sur 6 zones à commande manuelle. Zone de bridage mécanique sur les deux côtés de la machine en complément de la dépression.



Moteur de broche de 3KW à plus de 9KW avec ou sans changement automatique d'outils. Plusieurs marques peuvent équiper nos machines : ELTE, HSD, TECHNOMOTOR
L'aspiration de copeau de série vient se greffer sur le nez de broche.

Modèle	1530RS	
Zone de travail	axe X	1500mm
	axe Y	3000mm
	axe Z	200mm
Structure de la table	A dépression ALU/PVC (un moteur de 7.5KW)	
Eléments linéaires	HIWIN 20mm	
Type de transmission	X,Y crémaillère, Z vis à bille	
Précision de déplacement	±0.05 mm	
Précision de répétabilité	±0.05 mm	
Vitesse maximale de déplacement hors matière	18000mm/min	
Vitesse maximale de déplacement dans matière*	15000mm/min (* suivant matériaux)	
Moteur de broche HSD Y6162Y0020	Refroidissement	AIR
	Puissance	4,5KW
	Vitesse de rotation	0-18000 tr/min
Variateur de broche	5.5KW Sunfar	
Variateur moteur d'axe (servo moteur)	YASKAWA 750W	
Command code	G code	
Système de contrôle CNC	A11	
Système de graissage	Manuel	
Tension de service	AC380V/3PH/50HZ (220V en option)	
Poids	1800 Kg	



Le logiciel CUT2D de chez **VECTRIC** permet de réaliser tous les usinages 2D^{1/2}.

Parmi les fonctionnalités nous trouvons :

- l'usinage par retournement
- création de formes de base, cercle, rectangle, texte, courbes...
- vectorisation d'images
- import des fichiers DXF, AI, EPS, DWG, PDF, ...
- transformation des vecteurs (rotation, translation, ...)
- dessin sous forme de layer (couche)
- création de texture
- plusieurs cycles d'usinage (découpe, poche, perçage, ...)
- Nesting pour optimisation matière
- insertion automatique de tenons (pour éviter que la pièce ne bouge en fin d'usinage)
- Inlay (incrustation)
- ... et bien d'autres choses

Plus d'information sur le site :

<http://www.vectric.com/products/vcarve.htm>